

# SOKKIA™

**SIMPLEMENTE SUPERIOR**



**CATALOGO INTERNACIONAL OTOÑO 2016**



¡DE REGALO!  
CHALECO  
REFLEJANTE

### Sokkia CX-55

- ✓ 350 mts sin prisma
- ✓ Alcance con 1 prisma hasta 5,000 mts.
- ✓ RED-Tech tecnología sin prisma
- ✓ Puntero láser visible
- ✓ Teclado alfanumérico
- ✓ Memoria 5,000 puntos
- ✓ 15 horas de batería
- ✓ Protección ambiental IP66

a sólo:  
**\$ 3,688.00**  
USD+IVA

**EL KIT BÁSICO INCLUYE:** Estación total, tripié de aluminio, bastón de aplomar de 2.50 mts, prisma sencillo, cable de transferencia de datos y chaleco.

Especificaciones	CX-55	CX-52
Precisión Angular	5"	2"
Alcance sin prisma	350 mts	
Alcance con mini prisma	2,500 mts	
Alcance con 1 prisma	5,000 mts	
Desviación estándar	(2 mm + 2 ppm x D) mm	
Aumentos del visor	30X	
Enfoque mínimo	1.3 mts	
Plomada	Óptica	
Compensador	Doble eje	
Puerto de comunicación	RS-232	
Memoria interna	5,000 Puntos	
Teclado	Alfanumérico, con pantalla LCD B&N	
Protección ambiental	IP66	
Duración de batería	15 horas	
MODELO	CX-55	CX-52
<b>PRECISIÓN ANGULAR</b>	<b>5"</b>	<b>2"</b>
<b>PRECIO DE LISTA</b>	\$ 5,499.00	\$ 6,780.00
<b>PRECIO DE OFERTA</b>	\$ 3,688.00	\$ 4,988.00

PRECIO USD + IVA



Se te cayó la estación?  
La tomamos a cuenta, en la compra de una NUEVA. Paga desde **\$ 1,600.00** USD + IVA por una estación SOKKIA. Previa Valuación.

**Oferta**  
**Estación CX-55+Nivel B30-28X**  
**\$3,848.00** USD+IVA

**EL PAQUETE INCLUYE:** Estación Sokkia CX-55, tripié de aluminio, bastón de aplomar de 2.50 mts, prisma sencillo, cable de transferencia de datos, nivel B30-28X, tripié de aluminio, estadal de aluminio de 4 mts. y chaleco.



¡NUEVA!  
AHORA  
CON USB

### Sokkia CX-65

- ✓ 350 mts sin prisma
- ✓ Alcance con 1 prisma hasta 5,000 mts.
- ✓ RED-Tech tecnología sin prisma
- ✓ Puntero láser visible
- ✓ Teclado alfanumérico
- ✓ Puerto USB, RS-232
- ✓ Memoria 5,000 puntos
- ✓ 15 horas de batería

a sólo:  
**\$ 3,998.00** USD+IVA

### Paquete Estación + Nivel



**EL PAQUETE INCLUYE:** Estación total, tripié de aluminio, bastón de aplomar de 2.50 mts, prisma sencillo, cable de transferencia de datos, nivel B30-28X, tripié de aluminio y estadal de aluminio de 4 mts.

Especificaciones	CX-65
Precisión Angular	5"
Alcance sin prisma	350 mts
Alcance con mini prisma	2,500 mts
Alcance con 1 prisma	5,000 mts
Desviación estándar	(2 mm + 2 ppm x D) mm
Aumentos del visor	30X
Enfoque mínimo	1.3 mts
Plomada	Óptica
Compensador	Doble eje
Puerto de comunicación	RS-232, USB
Memoria interna	5,000 Puntos
Teclado	Alfanumérico, con pantalla LCD B&N
Protección ambiental	IP66
Duración de batería	15 horas
MODELO	CX-65
<b>PRECISIÓN ANGULAR</b>	<b>5"</b>
<b>PRECIO DE LISTA</b>	\$ 5,799.00
<b>PRECIO DE OFERTA</b>	\$ 3,998.00

**EL KIT BÁSICO INCLUYE:** Estación total, tripié de aluminio, bastón de aplomar de 2.50 mts, prisma sencillo y cable de transferencia de datos.

PRECIO USD + IVA

### Nivel digital



**Flexómetro de código de barras**

Especificaciones	AT100D	AT102D
Aumentos	20X	24X
Precisión	± 2mm @ 30 mts	
Rango de medición óptica	Desde 1.5 mts	
Rango de medición electrónica	1.6 a 30 mts con flexómetro de código de barras	1.6 a 50 mts con estadal de código de barras
Protección ambiental	IP55	
<b>EL KIT INCLUYE:</b> Nivel, tripié de aluminio y flexómetro con código de barras	<b>\$ 339.00</b>	<b>\$ 349.00</b>
<b>EL KIT INCLUYE:</b> Nivel, tripié de aluminio, estadal de aluminio de código de barras de 5 mts GEOECO y flexómetro con código de barras	<b>\$ 399.00</b>	<b>\$ 499.00</b>

PRECIO USD + IVA



**Sokkia CX-107**

- ✓ 500 mts. sin prisma
- ✓ Bluetooth® largo alcance hasta 300 mts.
- ✓ 36 horas de batería
- ✓ Puerto USB
- ✓ Teclado alfanumérico
- ✓ Luz guía de replanteo
- ✓ Plomada láser

**desde:**  
**\$ 5,388.00**  
USD + IVA

**EL KIT BÁSICO INCLUYE:**  
Estación Sokkia CX-107, tripié de aluminio, bastón de aplomar de 2.50 mts. y prisma sencillo.

**Monitoreo vía GPS-GPRS**  
Permite bloquear y desbloquear el equipo en caso de siniestro



**En la compra de la Estación CX-100 de 5", 3", 2" ó 1"**

**¡Nivel B30-28X completo y chaleco reflejante!**

**COMPLETAMENTE GRATIS**

Especificaciones	CX-100
Alcance con tarjeta reflectora	500 mts
Alcance sin prisma	500 mts
Alcance con mini prisma	2,500 mts
Alcance con 1 prisma	5,000 mts
Alcance con 3 prismas	6,000 mts
Desviación estándar	(2 mm + 2 ppm x D) mm
Aumentos del visor	30X
Enfoque mínimo	1.3 mts
Plomada	Láser
Compensador	Doble eje
Puerto de comunicación	RS-232, USB
Bluetooth®	Clase 1 hasta 300 mts.
Teclado	Dos, alfanumérico con pantalla LCD B&N
Duración de batería	36 horas
Memoria externa	8 GB
Memoria interna	10,000 puntos
Protección ambiental	IP66
Peso	5.6 Kg

MODELO	CX-107	CX-105	CX-103	CX-102	CX-101
PRECISIÓN ANGULAR	7"	5"	3"	2"	1"
PRECIO DE LISTA	\$ 6,550.00	\$ 6,950.00	\$ 8,450.00	\$ 9,250.00	\$ 10,450.00
PRECIO DE OFERTA	\$ 5,388.00	\$ 5,788.00 <small>Mejor opción</small>	\$ 7,888.00	\$ 7,750.00 <small>Super Oferta</small>	\$ 9,988.00

**EL PAQUETE INCLUYE:** 1 Estación Sokkia (CX-105, CX-103, CX-102 ó CX-101), tripié de aluminio, bastón de aplomar 2.50 mts., prisma sencillo, nivel B30-28X, tripié de aluminio, estatal de aluminio de 4 mts. y chaleco.

**Sokkia CX-105NT**

- ✓ 500 mts. sin prisma
- ✓ Bluetooth® largo alcance hasta 300 mts.
- ✓ 36 horas de batería
- ✓ Puerto USB
- ✓ Teclado alfanumérico
- ✓ Luz guía de replanteo
- ✓ Plomada láser

**a sólo:**  
**\$ 4,798.00**  
USD + IVA



Especificaciones	CX-105NT
Precisión angular	5"
Alcance con tarjeta reflectora	500 mts
Alcance sin prisma	500 mts
Alcance con mini prisma	2,500 mts
Alcance con 1 prisma	5,000 mts
Alcance con 3 prismas	6,000 mts
Desviación estándar	(2 mm + 2 ppm x D) mm
Aumentos del visor	30X
Enfoque mínimo	1.3 mts
Plomada	Láser
Compensador	Doble eje
Puerto de comunicación	RS-232, USB
Bluetooth®	Clase 1, hasta 300 mts.
Teclado	Dos, alfanumérico con pantalla LCD B&N
Duración de batería	36 horas
Memoria externa	8 GB
Memoria interna	10,000 puntos
Protección ambiental	IP66
Peso	5.6 Kg

**En la compra de la Estación CX-105NT**

**¡Nivel B30-28X completo y chaleco reflejante!**

**COMPLETAMENTE GRATIS**

**Aplicaciones incluidas:**

- Distancia entre 2 puntos
- Altura remota
- Coordenadas 3D
- Inserción de ángulo horizontal
- Mediciones excéntricas con distancia
- Mediciones excéntricas con ángulo
- Trisección inversa
- Medición de desplazamiento
- Dos distancias con excentricidad
- Cálculo de área
- Factor de escala
- Password

**EL PAQUETE INCLUYE:** Estación Sokkia CX-105NT, tripié de aluminio, bastón de aplomar 2.50 mts., prisma sencillo, nivel B30-28X, tripié de aluminio, estatal de aluminio de 4 mts. y chaleco.



**Sokkia CX-105LN**

- ✓ 2000 mts sin prisma
- ✓ Bluetooth® largo alcance 300 mts.
- ✓ RED-Tech tecnología sin prisma
- ✓ Teclado alfanumérico
- ✓ Memoria 10,000 puntos
- ✓ Luz guía de replanteo
- ✓ 6 horas de batería
- ✓ Protección ambiental IP66



**¡DE REGALO!  
CHALECO  
REFLEJANTE**



**¡NUEVA!**

**a sólo:**  
**\$ 8,888.00** USD+IVA

Especificaciones	CX-LN	
Alcance con tarjeta reflectora	250 mts	
Alcance sin prisma	2,000 mts	
Alcance con 1 prisma	3,000 mts	
Desviación estándar	(2 mm + 2 ppm x D) mm	
Aumentos del visor	30X	
Enfoque mínimo	1.4 mts	
Plomada	Óptica	
Compensador	Doble eje	
Puerto de comunicación	RS-232, USB	
Bluetooth®	Clase 1 hasta 300 mts	
Teclado	Alfanumérico, con pantalla LCD B&N	
Memoria externa	8 GB	
Memoria interna	10,000 puntos	
Protección ambiental	IP66	
Duración de la Batería	6 horas	
MODELO	CX-105LN	CX-102LN
PRECISIÓN ANGULAR	5"	2"
PRECIO DE LISTA	\$ 10,850.00	\$ 12,990.00
PRECIO DE OFERTA	\$ 8,888.00	\$ 9,888.00

**EL KIT BÁSICO INCLUYE:** Estación Sokkia, tripié de aluminio, bastón de aplomar de 2.50 mts., prisma sencillo y USB.

**Sokkia FX-105**

- ✓ 500 mts sin prisma
- ✓ Bluetooth® largo alcance 300 mts.
- ✓ 20 horas de batería
- ✓ Puerto USB
- ✓ Teclado alfanumérico
- ✓ Luz guía de replanteo
- ✓ Plomada óptica
- ✓ MAGNET™ Field

**PRECIO  
INMEJORABLE**



**a sólo:**  
**\$ 6,688.00** USD + IVA

**Monitoreo vía GPS-GPRS**  
Permite bloquear y desbloquear el equipo en caso de siniestro

**En la compra de la estación FX**



**COMPLEMENTAMENTE  
GRATIS**

**¡Nivel B30-28X completo y chaleco reflejante!**

Especificaciones	FX
Alcance con tarjeta reflectora	500 mts
Alcance sin prisma	500 mts
Alcance con mini prisma	2,500 mts
Alcance con prisma estándar	5,000 mts
Alcance con 3 prismas	6,000 mts
Desviación estándar	(2 mm + 2 ppm x D) mm
Aumentos del visor	30X
Enfoque mínimo	1.3 mts
Plomada	Óptica
Compresor	Doble eje
Puertos de comunicación	RS-232, USB
Bluetooth®	Clase 1 hasta 300 mts
Teclado	uno alfanumérico con pantalla LCD y uno con pantalla táctil a color
Duración de batería	20 horas
Memoria externa	8 GB
Memoria interna	500 MB
Protección ambiental	IP65
Peso	5.7 Kg

MODELO	FX-107	FX-105	FX-103	FX-102	FX-101
PRECISIÓN ANGULAR	7"	5"	3"	2"	1"
PRECIO DE LISTA	\$ 8,480.00	\$ 8,850.00	\$ 10,890.00	\$ 11,690.00	\$ 13,450.00
PRECIO DE OFERTA	\$ 6,288.00	\$ 6,688.00	\$ 6,988.00 <small>Super Oferta</small>	\$ 9,980.00	\$ 11,888.00

**EL PAQUETE INCLUYE:** Estación Sokkia, tripié de aluminio, bastón de aplomar 2.50 mts., prisma sencillo, nivel B30-28X, tripié de aluminio, estadal de aluminio de 4 mts. y chaleco.



Kit de Control Remoto RC-PR5 Incluido

Sokkia Robótica DX-205 AC

- ✓ 1,000 mts. sin prisma
- ✓ Alcance hasta 10,000 mts.
- ✓ Equipo motorizado
- ✓ Detección automática de prisma
- ✓ Bluetooth® de largo alcance hasta 600 mts.
- ✓ Software MAGNET™ Field a bordo



Especificaciones	DX
Precisión angular	5", 3" y 1"
Resolución en pantalla	5" / 1" / 0.5" seleccionable
Compensador	Doble eje
Tipo de láser	Clase 3R
Alcance sin prisma	1,000 mts
Alcance con 1 prisma	6,000 mts
Alcance con 3 prismas	10,000 mts
Desviación estándar	(1.5 mm + 2 ppm x D) mm
Bluetooth®	Clase 1 hasta 600 mts
Aumentos del visor	30X
Sistema de automatización	Servo-motor DC, 70°/seg
Rango de seguimiento automático de prisma	1,3 hasta 1,000 mts
Pantalla	3.5 pulgadas / LCD a color
Sistema operativo	Microsoft Windows® CE 6.0 / MAGNET™ Field
Protección ambiental	IP65

a sólo:  
**\$ 16,888.00** USD+IVA

Monitoreo vía GPS-GPRS  
 Permite bloquear y desbloquear el equipo en caso de siniestro

MODELO	DX-205AC	DX-203AC	DX-201AC
PRECISIÓN ANGULAR	5"	3"	1"
PRECIO DE LISTA	\$ 20,988.00	\$ 23,990.00	\$ 25,990.00
PRECIO DE OFERTA	\$ 16,888.00	\$ 17,888.00	\$ 19,488.00

EL KIT BÁSICO INCLUYE: Estación Sokkia, 2 baterías, cargador de baterías, memoria USB, manual de operación, tripié de madera, bastón de aplomar de 2.50 mts., prisma y kit de control remoto.

Estación Servo iX-505

- ✓ 600 mts. sin prisma.
- ✓ 4,000 mts. con 1 prisma
- ✓ Teclado alfanumérico
- ✓ Pantalla táctil a color
- ✓ Memoria interna de 1 GB
- ✓ Memoria externa USB hasta 32 GB (no incluida)
- ✓ Tecnología avanzada UltraTrac
- ✓ 4 horas de batería.
- ✓ Protección ambiental IP65

a sólo:  
**\$ 11,988.00**  
 USD+ IVA



Servo/Robots (Opcional)

Especificaciones	iX-500	iX-1000
Alcance sin prisma	600 mts	800 mts
Alcance con 1 prisma	4,000 mts	6,000 mts
Desviación estándar	(2 mm + 2 ppm x D) mm	(1 mm + 2 ppm x D) mm
Aumentos del visor	30 x	30 x
Enfoque mínimo	1.4 mts	1.4 mts
Compensador	Doble eje	Doble eje
Puerto de comunicación	RS-232C, USB	
Conexión inalámbrica	Bluetooth® Clase 1	
Teclado	Alfanumérico, con pantalla táctil a color	
Velocidad de giro	85°/seg	150°/seg
Velocidad de seguimiento	15	20
Protección ambiental	IP65	IP65
Duración de la Batería	4 horas	4 horas

SERVO MODELO iX-500	iX-505	iX-503	iX-502
PRECISIÓN ANGULAR	5"	3"	2"
PRECIO DE LISTA	\$ 20,350.00	\$ 21,780.00	\$ 24,310.00
PRECIO DE OFERTA	\$ 11,988.00	\$ 13,498.00	\$ 15,448.00
SERVO MODELO iX-1000	iX-1005	iX-1003	iX-1001
PRECISIÓN ANGULAR	5"	3"	1"
PRECIO DE LISTA	\$ 23,650.00	\$ 24,750.00	\$ 29,920.00
PRECIO DE OFERTA	\$ 17,918.00	\$ 18,758.00	\$ 22,668.00

EL KIT BÁSICO INCLUYE: Estación, tripié de madera, bastón de aplomar de 2.50 mts. y prisma sencillo.



Monitoreo vía GPS-GPRS  
 Permite bloquear y desbloquear el equipo en caso de siniestro

## Estación NETAXII

- ✓ Precisión angular de 0.5" ó 1"
- ✓ EDM Submilimétrico
- ✓ Tecnología de reflector PreScan
- ✓ Medición de distancia con precisión ultra alta de 0.5 mm
- ✓ Precisión de auto puntería de 1"
- ✓ Opción láser para tunelización
- ✓ Bluetooth® de largo alcance
- ✓ Alcance de orientación automática 1,000 mts.
- ✓ Windows CE



Con una precisión de 0.5" y un EDM submilimétrico, la estación NETAXII 3D ofrece la mayor precisión de su clase en una amplia gama de aplicaciones. Tales como Ingeniería, construcción, monitoreo y medición industrial 3D

## LLAMA PARA SOLICITAR COTIZACIÓN



Para monitoreo de estructuras, de ingeniería, tales como edificios, presas, túneles y puentes, siempre pueden ser afectados por la excavación, construcción pesada y la colocación de pilotes, además de los riesgos naturales, tales como el movimiento del suelo, el cambio de nivel de agua subterránea o cualquier número de otros factores. el objetivo final, es la seguridad del proyecto

NET05AXII, usado con objetivos de hoja reflexiva, puede lograr una precisión sub-milimétrica.

Es el equipo ideal para la alineación de las estructuras a gran escala, como diversas plantas y puentes, así como para la medición precisa de barcos, vagones de ferrocarril y aviones.



La operación del sistema remoto en línea. Cuenta con una amplia gama de comandos de control especial se puede proporcionar con el fin de establecer la funcionalidad de operación remota en su propio sistema de monitoreo.

Especificaciones	NET05AXII	NET1AXII
Precisión Angular	0.5"	1"
Alcance sin reflector	100 mts	400 mts
Alcance con tarjeta reflectora	200 mts	200 mts
Alcance con 1 prisma	3,500 mts	3,500 mts
Alcance de orientación automática	Hasta 1000 mts	
Desviación estándar	(1 mm + 1 ppm x D) mm	(2 mm + 1 ppm x D) mm
Tiempo de medición	Fina <0.9 s	
Compensador	Doble eje	Doble eje
Sistema operativo	Windows Embedded CE versión 6.0	
Teclado	Alfanumérico, pantalla LCD táctil a color	
Memoria Interna	1 MB	1 MB
Memoria Externa	USB 8 GB	USB 8 GB
Puerto de comunicación	RS-232, USB	RS-232, USB
Plomada	Óptica	Óptica
Protección ambiental	IP65	IP65
Temperatura de funcionamiento	-20°C a +50°C	-20°C a +50°C

**EL KIT BÁSICO INCLUYE:** Estación, tripié de madera, bastón de aplomar de 2.50 mts. y prisma sencillo.



**Estación NET05X**

- ✓ Precisión angular de 0.5"
- ✓ EDM Sub milimétrico
- ✓ Tecnología de reflector PreScan
- ✓ Medición de distancia con precisión ultra alta de 0.5 mm
- ✓ Bluetooth® de largo alcance 200 mts.
- ✓ Windows CE



**LLAMA PARA SOLICITAR COTIZACIÓN**

Especificaciones	NET05X
Precisión Angular	0.5"
Alcance sin reflector	100 mts
Alcance con tarjeta reflectora	200 mts
Alcance con 1 prisma	3,500 mts
Desviación estándar	(1mm + 1 ppm x D) mm
Tiempo de medición	Fina <0.9 s, Rápida <0.6 s, Rastreo <0.4 s
Compensador	Doble eje
Sistema operativo	Windows CE versión 5.0
Teclado	Alfanumérico, pantalla LCD táctil a color
Memoria Interna	1 MB
Memoria Externa	Tarjeta CF, SD, USB
Puerto de comunicación	RS-232C, USB
Plomada	Óptica de 7X
Protección ambiental	IP65
Temperatura de funcionamiento	-20°C a +50°C

**EL KIT BÁSICO INCLUYE:** Estación, tripié de madera, bastón de aplomar de 2.50 mts. y prisma sencillo.



**Ingeniería y Construcción**



**Medición Industrial**



**Topografía**

**TS-06 Plus**



- ✓ Alcance con láser a 500 o a 1,000 mts.
- ✓ 1 Teclado alfanumérico
- ✓ Puerto USB y Bluetooth®
- ✓ Código para bloqueo y desbloqueo
- ✓ Compensador de cuádruple eje
- ✓ Memoria interna 100,000 puntos



Especificaciones	TS-06 Plus	TS-09 Plus	TS-11 Viva
Precisión angular	<b>7,5,3,2,1 seg.</b>	<b>5,3,2,1 seg.</b>	<b>5,3,2,1 seg.</b>
Alcance sin prisma	<b>500 m (R500) 1,000 m (R1000)</b>	<b>500 m (R500) 1,000 m (R1000)</b>	<b>500 m (R500) 1,000 m (R1000)</b>
Alcance con 1 prisma	<b>3,500 mts</b>	<b>3,500 mts</b>	<b>3,500 mts</b>
Precisión en distancia	2.0 mm + 2 ppm	2.0 mm + 2 ppm	2.0 mm + 2 ppm
Aumentos de visor	30X	30X	30X
Enfoque mínimo	1.7 mts	1.7 mts	1.7 mts
Plomada	Láser	Láser	Láser
Compensador	Cuádruple eje	Cuádruple eje	Cuádruple eje
Memoria Interna	100,000 puntos	100,000 puntos	1 GB
Teclado	1 Alfanumérico pantalla B&N	1 Alfanumérico pantalla a color táctil	1 Alfanumérico pantalla a color táctil
Programas de trabajo	Topografía y Construcción	Todos incluidos	Smart Worx Viva
Protección ambiental	IP55	IP55	IP55
Duración de la batería	30 hrs	30 hrs	14 hrs

Modelo	Precio de Remate
TS06-5" R500	<b>\$ 6,488.00</b>
TS06-5" R1000	<b>\$ 7,588.00</b>
TS06-3" R500	<b>\$ 7,488.00</b>
TS09-1" R1000	<b>\$11,188.00</b>
TS11-5" R500	<b>\$11,088.00</b>
TS11-1" R1000	<b>\$13,988.00</b>

**EL KIT BÁSICO INCLUYE:** Estación Leica, tripié de madera GEOECO, bastón de aplomar 2.50 mts. GEOECO y prisma GEOECO.

Si requiere accesorios Leica, se cargan **\$ 200.00 USD +IVA**

**Sokkia SET-65W**

- ✓ Precisión angular de 5"
- ✓ Alcance hasta 2,700 mts.
- ✓ Resolución en pantalla de 1"
- ✓ Doble pantalla con teclado alfanumérico
- ✓ Bluetooth®
- ✓ Compensador de doble eje
- ✓ Protección ambiental IP54
- ✓ Memoria de 24,000 puntos
- ✓ Sistema operativo Topcon



**a sólo:**  
**\$ 3,488.00**  
 USD+IVA

Especificaciones	SET-65W	SET-62W
Precisión angular	5"	2"
Alcance con 1 prisma	2000 mts	2000 mts
Alcance con 3 prismas	2700 mts	2700 mts
Desviación estándar	(2 mm+2 ppm x D) mm	
Aumentos del visor	30X	
Enfoque mínimo	1.3 mts	1.3 mts
Plomada	Óptica 3X	
Compensador	Doble eje	
Puertos de comunicación	RS-232 y Bluetooth®	
Teclado	Dos, alfanumérico, pantalla LCD B&N	
Duración de la batería	9 horas	9 horas
Memoria interna	24,000 puntos	
Protección ambiental	IP54	IP54
Peso	4.9 Kg	4.9 Kg
<b>PRECIO DE LISTA</b>	<b>\$ 5,188.00</b>	<b>\$ 5,888.00</b>
<b>PRECIO DE OFERTA</b>	<b>\$ 3,488.00</b>	<b>\$ 4,788.00</b>

**EL KIT BÁSICO INCLUYE:** Estación total, trípode de aluminio, bastón de aplomar de 2.50 mts., prisma sencillo y cable de transferencia de datos.

**ÚLTIMOS PAQUETES**



**Estación SET-65W + Nivel B30-28X + Libreta de Transito**  
**\$ 3,688.00**  
 USD +IVA

**Estación SET-65W + Nivel B20-32X + Libreta de transito**  
**\$ 3,988.00**  
 USD + IVA

**EL PAQUETE INCLUYE:** Estación, trípode de aluminio, bastón de aplomar de 2.50 mts., prisma sencillo, cable de transferencia de datos, Nivel, estadal de aluminio de 4 mts. y 1 Libreta de transito.



**Ruide RTS-822D**

- ✓ Precisión angular 2"
- ✓ Resolución en pantalla de 1/ 5"
- ✓ Memoria de 10,000 puntos
- ✓ Teclado alfanumérico
- ✓ Software RTS Transfer
- ✓ Aplicaciones COGO a bordo

**a sólo:**  
**\$ 2,188.00** USD+IVA

Especificaciones	RTS-822D	RTS-822R2	RTS-822R5	RTS-822R8
Precisión angular	2"	2"	2"	2"
Alcance sin prisma	N/A	400 mts	500 mts	800 mts
Alcance con 1 prisma	2000 mts	5000 mts	5000 mts	5000 mts
Desviación estándar	(2 mm + 2 ppm x D) mse		(2 mm + 2 ppm x D) mse	
Aumentos del visor	30X			
Enfoque mínimo	1.0 mts	1.0 mts	1.0 mts	1.0 mts
Plomada	Óptica 3X		Óptica 3X	
Compensador	Doble eje	Doble eje	Doble eje	Doble eje
Puerto de comunicación	RS-232	RS-232/SD/Mini USB	RS-232/SD/Mini USB	
Teclado	Dos, alfanumérico, pantalla LCD		Dos, alfanumérico, pantalla LCD	
Duración de la batería	8 horas	16 horas	16 horas	
Memoria interna	10,000 puntos		10,000 puntos	
Protección ambiental	IP66			
Peso	5.0 Kg	5.4 Kg	5.4 Kg	
<b>PRECIO DE LISTA</b>	<b>\$ 3,688.00</b>	<b>\$ 4,148.00</b>	<b>\$ 4,588.00</b>	<b>\$ 4,880.00</b>
<b>PRECIO DE OFERTA</b>	<b>\$ 2,188.00</b>	<b>\$ 2,588.00</b>	<b>\$ 2,788.00</b>	<b>\$ 2,998.00</b>

**EL KIT BÁSICO INCLUYE:** Estación total, trípode de aluminio, bastón de aplomar de 2.50 mts., prisma sencillo y cable de transferencia de datos.

**OFERTA Paquete Estación RUIDE modelo RTS-822D+nivel B30-28X+5 Libretas de tránsito \$ 2,388.00** USD+IVA



**¡APROVECHA ÚLTIMOS PAQUETES!**

**EL PAQUETE INCLUYE:** Estación RUIDE modelo RTS-822D, trípode de aluminio, bastón de aplomar de 2.50 mts., prisma sencillo, cable de transferencia de datos, Nivel B30-28X, estadal de aluminio de 4 mts. y 5 libretas de tránsito.



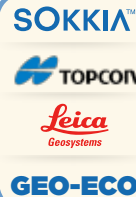
**Se te cayó la estación? La tomamos a cuenta, en la compra de una NUEVA, paga desde \$ 1,000.00 USD + IVA por una estación RUIDE. Previa Valuación.**



Tomamos a cuenta tu NIVEL dañado de cualquier marca, en las condiciones que se encuentre.

Paga desde:

**\$ 170.00** USD+IVA



**Tienes un GPS GSR2700???**

**ACTUALÍZALO...**

Lo tomamos a cuenta en la compra de un

**GPS SOKKIA modelo GRX2**  
Incluye base, rover y controladora SOKKIA modelo S-10

- ✓ 226 Canales
- ✓ Señales GPS L1/L2, Glonass
- ✓ Para uso en postproceso o RTK
- ✓ Comunicación UHF, GSM y Bluetooth®
- ✓ 22 indicadores LED
- ✓ Almacenaje de datos en tarjeta SD/SDHC
- ✓ Software de postproceso.
- ✓ Radio externo OPCIONAL

Paga sólo  
**\$ 9,988.00**  
USD+IVA



## Sokkia GRX2

- ✓ 226 canales
- ✓ Señales GPS L1/L2, Glonass
- ✓ Para uso en postproceso o RTK
- ✓ Comunicación UHF, GSM y Bluetooth®
- ✓ 22 indicadores LED
- ✓ Memoria externa SD/SDHC
- ✓ Nueva configuración de modem HSPA más rápido
- ✓ Notificación de estatus de señal mediante mensajes de voz
- ✓ Incluye libreta controladora Sokkia S-10
- ✓ Software de postproceso
- ✓ Radio externo opcional

Paquete Básico desde:  
**\$ 12,788.00** USD+IVA

Con Radio Externo por:  
**\$ 14,988.00** USD+IVA



## Otras libretas Disponibles

PARA TODOS LOS GPS SOKKIA



Sokkia S-10



Microsurvey DC5



Juniper Mesa



Juniper Archer

### Especificaciones

Especificaciones		GRX2
Número de canales		226
Señales	GPS GLONASS SBAS	L1 CA, L1/L2 P-code, L2C L1/L2 CA, L1/L2 P-code WAAS, EGNOS, MSAS, QZSS
Precisión estático	L1+L2 Sólo L1	H: 3mm + 0.5 ppm, V: 5mm + 0.5 ppm H: 3mm + 0.8 ppm, V: 4mm + 1.0 ppm
Fast estático	L1+L2	H: 3mm + 0.5 ppm, V: 5mm + 0.5 ppm
Cinemático	L1+L2	H: 10mm + 1.0 ppm, V: 15mm + 1.0 ppm
RTK	L1+L2	H: 10mm + 1.0 ppm, V: 15mm + 1.0 ppm
DGPS		< 0.5 m
Operación		Un solo botón para establecer el receptor, memoria de inicialización
Panel de información		22 indicadores LED de estado
Notificaciones de estado		Mensajes de voz integrados en el receptor
Memoria		Tarjeta SD / SDHC
Velocidad de datos		1 Hz, 5 Hz, 10 Hz, 20 Hz, (10 Hz RTK estandar)
Puerto de salida		RS-232
Bluetooth®		Clase 2
Radio modem		Receptor UHF interno (RX) 410-470 MHz
Modem GSM/HSPA		Interno
Protección ambiental		IP67
Peso con baterías		1.2 Kg (c/receptor)
Duración de baterías		Hasta 7.5 horas

**EL PAQUETE BÁSICO INCLUYE:** 2 Receptores GRX2, 4 baterías, 2 cargadores, 1 manual de operación, 1 medidor de altura, 1 estuche rígido de transporte, 1 cable de configuración, 1 tripié de aluminio, 1 base nivelante con adaptador rotativo de precisión, 1 bastón de aluminio de 2 mts., 1 bípode de aluminio, 1 software para postproceso, 1 controladora Sokkia S-10 y 1 MAGNET™Field.

## Sokkia Atlas

- ✓ 226 canales
- ✓ Doble frecuencia, GPS, Glonass, Galileo
- ✓ Bluetooth®, USB
- ✓ Memoria externa SDHC hasta 32GB
- ✓ Incluye Software Magnet™ Field
- ✓ Incluye libreta controladora Sokkia S-10

**Paquete Básico desde:**  
**\$ 19,488.00**  
 USD+IVA

**Con Radio Externo por:**  
**\$ 21,788.00**  
 USD+IVA



## Sokkia GCX2

- ✓ 226 canales
- ✓ Receptor GNSS RTK de doble frecuencia y constelación múltiple
- ✓ Diseño compacto, ligero, resistente e inalámbrico
- ✓ Correcciones RTK con tecnología Bluetooth® de largo alcance hasta 300 mts.
- ✓ Antena integrada con Precisión Orbital Satellite Technology (POST)
- ✓ Incluye libreta controladora Sokkia S-10 con software MAGNET™ Field

## SOFTWARE MAGNET™ Field



**KIT L1 (Postproceso):**  
**\$ 5,488.00**  
 USD + IVA

**KIT L1, L2 (Postproceso):**  
**\$ 6,488.00**  
 USD + IVA

**KIT L1, L2 Y RTK:**  
**\$ 7,888.00**  
 USD + IVA

**EL KIT L1 / KIT L1, L2 / KIT L1, L2 Y RTK INCLUYE:** 2 receptores, 1 manual de operación, 2 cable fuente de alimentación, 1 cable USB, 1 trípode de aluminio, 1 base nivelante, 1 adaptador rotativo, 1 bípode de aluminio, 1 bastón de aluminio de 2 mts., 1 software de postproceso, 1 controladora Sokkia S-10 y 1 MAGNET™Field.



Especificaciones		Atlas
Número de canales		226
Señales	GPS	L1/L2, C/A, L2P, L2C, L5
	GLONASS	L1/L2, C/A, L1/L2 P
	Galileo	E1, E5a, E5b, AltBOC
	BeiDou	B1, B2
	SBAS	L1,C/A, WAAS/MSAS/EGNOS
	QZSS	L1, C/A, L2C, L5
Tipo de antena		Integrada
Precisión RTK		H:10 mm + 1.0 ppm, V:15 mm + 1.0 ppm
Precisión estático		H:3.0 mm + 0.1 ppm, V:3.5 mm + 0.4 ppm
Radio modern		Receptor UHF Integrado
Puerto de salida		Bluetooth®, RS-232, USB
Memoria		Tarjeta SD/SDHC
Velocidad de dato		1 Hz-50Hz
Dimensiones		158.1 x 253 x 158.1 mm
Protección ambiental		IP66

### SATELLINE-EASy Pro 35W

**Configuraciones desde:**  
**\$ 2,800.00**  
 USD+IVA

Especificaciones		GCX2
Número de canales		226
Señales	GPS	L1 C/A, L1C, L2P, L2C
	GLONASS	L1, C/A, L1P, L2 C/A, L2P
	SBAS	L1, C/A, WAAS/MSAS/EGNOS
	QZSS	L1, C/A, L1C, L2C
	GAGAN	
Estático	L1+L2	H: 3mm + 0.5ppm, V: 5mm + 0.5ppm
RTK	L1+L2	H: 10mm + 1.0ppm, V: 15mm + 1.0ppm
DGPS		H: 0.4m, V: 0.6m
SBAS		H: 1m, V: 1.5m
Tipo antena		Antena integrada
Velocidad de datos		10 Hz
Memoria interna		8 GB
Puerto de comunicación		Bluetooth® y USB
Modem Bluetooth®		v2.1 + EDR
Comunicación RTK		300 mts
Protección ambiental		IP67
Temperatura de operación		-20°C a 63 °C
Tipo de pantalla		Interfaz de usuario tipo LED
Dimensiones		47 x 184.5 x 47 mm
Peso con baterías		375 g
Tipo de batería		Interna NO extraíble
Duración de la Batería		Hasta 12 horas
Conector de alimentación externa		Puerto de servicio USB

## Sokkia GSX2

- ✓ 226 canales
- ✓ Receptor de doble frecuencia
- ✓ Bluetooth® de largo alcance hasta 300 mts.
- ✓ Sistema RTK 300 mts. local y en red hasta 30 Km
- ✓ Diseño integrado sin uso de cables
- ✓ Diseño compacto, ligero y robusto
- ✓ 2 GB de memoria interna
- ✓ Incluye libreta controladora S-10 con software MAGNET™ Field



**Sokkia S-10**

**Kit versión postproceso a sólo:**  
**\$ 6,988.00** USD+IVA  
 (Sólo estático y stop and go)

**Kit versión RTK con controladora Sokkia S-10 a sólo:**  
**\$ 8,888.00** USD+IVA  
 (Base y Rover)

### EL KIT VERSIÓN RTK INCLUYE:

2 Receptores con batería interna, 2 cargadores, 1 manual de operación, 1 medidor de altura, 1 cable de configuración, 1 trípode de aluminio, 1 base nivelante, 1 adaptador rotativo de precisión, 1 bastón de aluminio de 2 mts., 1 bipode de aluminio, 1 software MAGNET™ Office para postproceso, 1 controladora Sokkia S-10 y 1 MAGNET™ Field.

### EL KIT VERSIÓN POSTPROCESO NO INCLUYE:

La controladora Sokkia S-10 y el MAGNET™ Field para controladora.

\*El soporte Galileo y Compass será incorporado cuando estas constelaciones hayan madurado y estén listas para uso comercial.



Especificaciones		GSX2
Número de canales		226
Señales		GPS, Glonass, SBAS, GZSS, *Galileo y *Compass
Tipo de antena		Integrada
Fast estático	Sólo L1	H:3 mm + 0.8 ppm, V:4 mm + 1.0 ppm
Fast estático	L1+L2	H:3 mm + 0.5 ppm, V:5 mm + 0.5 ppm
Cinemático	L1, L1+L2	H:10 mm + 1.0 ppm, V:15 mm + 1.0 ppm
Memoria		Interna 4 GB (límite de manejo de datos de Firmware 2 GB)
Puerto de salida		Bluetooth®, serial, USB
Comunicación RTK		Hasta 300 mts a un máximo de 3 rover simultáneos
Protección ambiental		IP67
Temperatura de operación		-20°C a 65°C
Peso		850 g cada receptor
Tipo de batería		Batería interna recargable y conector externo
Duración de la batería		20 hrs



Especificaciones		GS14 Professional	
Tecnología GNSS		LEICA SmartTrack	
No. de Canales		120 / 240 (Professional)	
		GPS	L1, L2, L2C
		GLONASS	L1, L2
Señales de Satélite		Galileo*	
		BeiDou	
		SBAS	WAAS, EGNOS, GAGAN, MSAS, GZSS
<b>PRECISIÓN CON TIEMPO REAL</b>			
Línea base individual <30 km		H: 8 mm + 1 ppm / V:15 mm + 1 ppm	
RTK		H: 8 mm + 0.5 ppm / V:15 mm + 0.5 ppm	
<b>PRECISIÓN EN POSTPROCESO</b>			
Estático con observaciones largas		H: 3mm + 0.1 ppm / V: 3.5 mm + 0.4 ppm	
Estático rápido		H: 3mm + 0.5 ppm / V: 5 mm + 0.5 ppm	
Memoria		Tarjeta SD 1 GB	
Registro de datos		Leica GNSS y RINEX	
Comunicación		USB, RS232, Bluetooth®	
Radio módem		SATEL, Pacific Crest y Trim Talk	
Protección ambiental		IP68	
<b>PRECIO DE LISTA</b>		<b>\$ 42,888.00</b>	
<b>GS14 PROFESSIONAL PAQUETE PRO INCLUYE:</b> Base, rover, controladora y LGO.		<b>\$ 19,888.00</b>	
<b>GS14 PROFESSIONAL PAQUETE FULL INCLUYE:</b> Base, rover, controladora, LGO y radio externo.		<b>\$ 22,498.00</b>	

\*Cuando estén disponibles



## GS14 Professional

- ✓ GNSS para frecuencias L1, L2 y L2C
- ✓ Canales 120 / 240 (Performance)
- ✓ Funcionalidad en postproceso y Tiempo Real (RTK)
- ✓ Recepción de señales GPS, Glonass, Galileo, BeiDou.
- ✓ Largo alcance entre Base y Rover gracias a tecnología Intenna
- ✓ Software de postproceso LGO
- ✓ Compatible SmartStation

**desde:**  
**\$ 19,888.00** USD+IVA

## SATELLINE-EASy Pro 35W



**Configuraciones desde:**  
**\$ 2,800.00** USD+IVA





**GS15 Performance**

desde:  
**\$ 24,888.00**  
USD+IVA



**Viva GPS GS15 Performance**

- ✓ GNSS para frecuencias L1, L2, L2C, L5
- ✓ Canales 120 (Performance)
- ✓ Funcionalidad en Postproceso y en tiempo real (RTK)
- ✓ Recepción de señales GPS, Glonass
- ✓ Tecnologías SmartCheck, SmartTrack, SmartRTK
- ✓ Imágenes en 3D gracias al Software Captivate
- ✓ Compatible con SmartStation

Especificaciones		GS15 Performance
Tecnología GNSS		Leica SmartTrack
No. de Canales		120
Señales de satélite	GPS	L1, L2, L2C, L5
	Glonass	L1, L2
<b>PRECISIÓN CON TIEMPO REAL</b>		
Línea base individual < 30 km		H: 8 mm + 1 ppm / V: 15 mm + 1 ppm
RTK Network		H: 8 mm + 0.5 ppm / V: 15 mm + 0.5 ppm
<b>PRECISIÓN EN POSTPROCESO</b>		
Estático con observaciones largas		H: 3 mm + 0.1 ppm / V: 3.5 mm + 0.4 ppm
Estático rápido		H: 3mm + 0.5 ppm / V: 5 mm + 0.5 ppm
Puertos de comunicación		USB, RS-232 Y Bluetooth®
Memoria		Tarjeta SD 1GB
Registro de datos		Leica GNSS y RINEX
Radio modem		SATEL, Pacific Crest y Trim Talk
Protección ambiental		IP68
<b>PRECIO DE LISTA</b>		<b>\$ 45,888.00</b>
<b>PRECIO DE OFERTA</b>		<b>\$ 24,888.00</b>

PRECIO USD + IVA



**GS15 PERFORMANCE PAQUETE**  
**INCLUYE:** Base, rover, controladora CS15, estuches y accesorios.



- ✓ 270 Canales
- ✓ Precisión de hasta 4 cm (RMS)
- ✓ Señales GPS, Glonass, BeiDou y Galileo
- ✓ Memoria Interna 2 GB
- ✓ Bluetooth®
- ✓ Capacidad smarLink y BaseLink
- ✓ Protección ambiental IP67
- ✓ Carcaza robusta para condiciones hostiles.



a sólo  
**\$ 2,988.00**  
USD+ IVA

Especificaciones	AtlasLink	
Número de canales	270	
Receptor	GNSS, L1, L2 RTK, con Fase Portadora	
Señales	GPS, Glonass, BeiDou y Galileo	
Precisión Horizontal	RMS (67%)	2DRMS(95%)
RTK	10 mm + 1 ppm	20 mm + 2 ppm
L-Band servicio de Alta precisión	4 cm	8 cm
SBAS (WAAS)	0.3 m	0.6 m
Autónomo (sin SA)	1.2 m	2.5 m
Memoria Interna	2 GB	
Nivel de interface	Atlas GNSS (Web UI)	
Puerto de salida	RS-232	
Bluetooth	Clase 2	
WiFi	Si, hasta 100 mts.	
Temperatura de operación	-40°C a +70°C	
Protección ambiental	IP67	

**EL PAQUETE INCLUYE:** 1 Receptor AtlasLink, 1 estuche y cable de configuración.

- ✓ 72 Canales
- ✓ GPS+GLONASS L1 (L2 opcional)
- ✓ Bluetooth® y Wi-Fi
- ✓ Pantalla táctil con teclado virtual
- ✓ Cámara de 2 megapíxeles
- ✓ 256 MB de SDRAM
- ✓ Brújula magnética digital integrada
- ✓ Lector de código de barras
- ✓ Software de postproceso



**Topcon GRS-1 desde:**  
**\$ 1,849.00** USD + IVA

Especificaciones	GRS-1
Señales	GPS + GLONASS
Número de canales	72 GPS + GLONASS L1 (L2 opcional)
WAAS / EGNOS	Si con antena externa
Precisión DGPS	30 cm HECM
Precisión L1 función estática	30 cms.
A bordo software	TopSURV
Software de Oficina	Topcon Tools™
Microprocesador	XScale PXA320
Velocidad del procesador	806 MHz
Sistema operativo	Windows® Mobile
Memoria	256 MB SDRAM, 1 GB Flash
Puerto de comunicación	USB, Bluetooth®, ANT y alimentación
Capacidad celular	Interior GSM o CDMA (opcional)
Conectividad Wi-Fi	Estándar
Teclado / Pantalla	Virtual / táctil LCD 3.7" VGA
Cámara integrada	2 Megapíxeles
Brújula magnética	Interna, precisión de 4 grados
Duración de la batería	5 horas en modo GPS estático
Dimensiones	197 x 90 x 46 mm
Peso	0.7 Kg
<b>PRECIO DE LISTA</b>	<b>\$ 3,864.00</b>
<b>PRECIO DE OFERTA SIN GSM</b>	<b>\$ 1,849.00</b>
<b>PRECIO DE OFERTA CON GSM</b>	<b>\$ 1,949.00</b>



**¡SUPER PRECIO!**



**eXplorist 110**



**eXplorist 310**

## Navegadores GPS modelos básicos Magellan

Especificaciones	eXplorist 110	eXplorist 310
Pantalla	A color 2.2"	A color 2.2"
Resolución	240 x 320	240 x 320
Precisión GPS	3-5 metros	3-5 metros
Tipo de antena	Multidireccional	Multidireccional
WAAS/EGNOS/MSAS	SI	SI
Mapas base	SI	SI
Posibilidad de añadir mapas	NO	SI
Cálculo de área	SI	SI
Sistemas de coordenadas	SI	SI
Acepta archivos GPX	SI	SI
Puntos de navegación	500	1,000
Registro de trazo	500	10,000
Trayectorias	25	50
Comunicación	Mini USB	Mini USB
Memoria	500 MB	500 MB
Protección ambiental	IPX-7	IPX-7
<b>PRECIO OFERTA</b>	<b>\$ 119.00</b>	<b>\$ 129.00</b> Super Oferta



**Navigate, capture, comparta.**  
 Los navegadores GPS Magellan® son resistentes y perfectos para el usuario novato o experimentado.

- ✓ Pantalla legible bajo el sol
- ✓ Menús sencillos de navegar
- ✓ Protección ambiental IPX-7
- ✓ Mapa mundial pre-cargado
- ✓ Duración de baterías de 18 horas
- ✓ Modo de suspensión
- ✓ Resumen de navegación

**eXplorist 310**  
**\$ 129.00** USD + IVA

## Distanciómetro



D110 D210



X310 D3a BT



D410 D510



D810 touch S910

\*\* Se reduce en servicio Bluetooth® o WLAN

### Modelos Básicos

Especificaciones	D110	D210	X310	D3a BT
Precisión de medición	±15 mm	±10 mm	±10 mm	±10 mm
Alcance	60 mts	80 mts	120 mts	100 mts
Unidades de medición	m, ft, in	m, ft, in	m, ft, in	m, ft, in
Power Range Technology	-	✓	✓	-
Sensor de inclinación	-	-	360°	45°
Unidades en el sensor de inclinación	-	-	0,0°, 0,0%	0,0°, 0,0%
Memoria	-	10 resultados	20 visualizaciones	20 visualizaciones
Aplicación gratuita	iOS / Android	-	-	Android
Interfaz de datos	Bluetooth® SMART	-	-	Bluetooth® 2.1
Mediciones por juego de pilas	hasta 10000**	hasta 5000	hasta 5000	hasta 5000**
Pilas	AAA (2)	AAA (2)	AAA (2)	AAA (2)
Protección ambiental	IP 54	IP 54	IP 65	IP 54
<b>PRECIO DE LISTA</b>	<b>\$ 245.00</b>	<b>\$ 269.00</b>	<b>\$ 380.00</b>	<b>\$ 642.00</b>
<b>PRECIO DE OFERTA</b>	<b>\$ 118.00</b>	<b>\$ 148.00</b>	<b>\$ 218.00</b>	<b>\$ 268.00</b>

### Modelos Profesionales

Especificaciones	D410	D510	D810 touch	S910
Precisión de medición	±10 mm	±10 mm	±10 mm	±10 mm
Alcance	150 mts	200 mts	200 mts	300 mts
Unidades de medición	m, ft, in	m, ft, in	m, ft, in	m, ft, in
Power Range Technology	✓	✓	✓	-
X-Range Power Technology	-	-	-	✓
Sensor de inclinación	-	360°	360°	360°
Unidades en el sensor de inclinación	-	0,0°, 0,00% mm/m, in/ft	0,0°, 0,00% mm/m, in/ft	0,0°, 0,00% mm/m, in/ft
Base Smart alcance de medición	-	-	-	360° (Horizontal) -40° a 80° (Vertical)
Puntero con zoom de 4 aumentos	✓	✓	✓	✓
Cámara de visión general	-	-	✓	✓
Formato de archivo de fotografía	-	-	.jpg	.jpg
Memoria	30 visualizaciones	30 visualizaciones	30 visualizaciones	50 visualizaciones
Memoria para fotografías	-	-	80 fotografías	80 fotografías
Formato de datos CAD	-	-	-	.dxf
Memoria para archivos CAD	-	-	-	20 archivos, cada uno 30 puntos
Aplicación gratuita	-	iOS / Android	iOS / Android	iOS / Android
Interfaz de datos	-	Bluetooth® SMART	Bluetooth® SMART	Bluetooth® SMART, WLAN
Mediciones por juego de pilas	hasta 5000	hasta 5000**	hasta 4000**	hasta 4000**
Pilas	AA (2)	AA (2)	Recargable de ion de Litio	Recargable de ion de Litio
Protección ambiental	IP 65	IP 65	IP 54	IP 54
<b>PRECIO DE LISTA</b>	<b>\$ 488.00</b>	<b>\$ 574.00</b>	<b>\$ 840.00</b>	<b>\$ 1.380.00</b>
<b>PRECIO DE OFERTA</b>	<b>\$ 378.00</b>	<b>\$ 458.00</b>	<b>\$ 618.00</b>	<b>\$ 1.038.00</b>

## Laser Disto™

## Distanciómetro

## Disto™ Paquetes



**\$ 618.00**  
USD + IVA



### Kit Profesional DISTO™ D510

- ✓ Precisión ±1.0mm
- ✓ Alcance 200 mts.
- ✓ Sensor de inclinación de 360°
- ✓ Tecnología Bluetooth® SMART
- ✓ Aplicación (Leica DISTO™sketch)

**KIT PROFESIONAL DISTO™ D510 INCLUYE:** D510 DISTO láser medidor de distancia, TRI70 trípode, adaptador de trípode FTA360, estuche de plástico duro y funda.

### Kit Profesional DISTO™ D810 touch

- ✓ Precisión ±1.0mm
- ✓ Alcance 200 mts.
- ✓ Sensor de inclinación de 360°
- ✓ Tecnología Bluetooth® SMART
- ✓ Aplicación (Leica DISTO™sketch)



**KIT PROFESIONAL DISTO™ D810 touch INCLUYE:** D810 touch DISTO láser medidor de distancia, TRI70 trípode, adaptador de trípode FTA360, estuche de plástico duro, funda D810, cable USB y cargador.

**\$ 828.00**  
USD + IVA

### Kit Profesional DISTO™ S910

- ✓ Precisión ±1.0mm
- ✓ Alcance 300 mts.
- ✓ Sensor de inclinación de 360°
- ✓ Tecnología Bluetooth® SMART, WLAN
- ✓ Aplicación (Leica DISTO™sketch)

**KIT PROFESIONAL DISTO™ S910 INCLUYE:** S910 DISTO láser medidor de distancia, TRI70 trípode, adaptador de trípode FTA360, estuche de plástico duro, funda S910, cable USB y cargador



**P2P TECHNOLOGY**  
by Leica Geosystems

**Puntero**  
zoom de 4 aumentos

**X-RANGE**  
POWER TECHNOLOGY

**Bluetooth® SMART**

**WLAN**

**App gratuita:**  
Tools for Pro\*

Leica DISTO™ sketch  
Gestione los desafíos en la obra



\*La aplicación Tools for Pro no está disponible en Google play

**\$ 1,368.00**  
USD + IVA



## Sokkia SDL1X

- ✓ Precisión de **0.2 mm**
- ✓ Enfoque automático
- ✓ Localizador visual para visión rápida
- ✓ Disparador a distancia
- ✓ Sensor de inclinación de eje dual
- ✓ Memoria interna 10,000 puntos
- ✓ Puerto USB y ranura para SD

Especificaciones	SDL 1X
Precisión de lectura electrónica	0.2 mm con estadal BIS30A 0.3 mm con estadal BIS20/30 1.0 mm con estadal BGS
Precisión de lectura óptica	1.00 mm
Aumentos	32X
Imagen	Directa
Rango de medición óptica	Desde 1.5 mts
Rango de medición electrónica	16 a 100 mts
Teclado	Alfanumérico
Pantalla	LCD B&N
Memoria	Interna 10,000 puntos Externa tarjeta SD 2 GB
Puerto de comunicación	RS-232, USB
Protección ambiental	IP54

**PAQUETE LITE INCLUDE:** Nivel y tripié de madera. **\$ 6,888.00**

**PAQUETE FULL INCLUDE:** Nivel, tripié de madera, 2 estadales invar, BIS30, 2 bipode para estadal y 2 sapos. **\$ 8,888.00**

\*El estadal de código de barras se vende por separado

## Teodolito electrónico



Especificaciones	DT-5	DT-2
Precisión	5"	2"
Resolución en pantalla		1"
Aumentos		30X
Plomada óptica		3X
Enfoque mínimo		1.4 mts
Teclado	Numérico, con pantalla LCD	
Compensador	NO	SI
<b>PRECIO DE OFERTA</b>	<b>\$ 648.00</b>	<b>\$ 948.00</b>

**EL PAQUETE INCLUDE:** Teodolito, tripié de aluminio y cinta de 30 mts.

a sólo  
**\$ 6,888.00** USD+IVA



## SOKKIA™

Modelo	Estadales	Precio
Estadal Invar de código de barras BIS20 (2 metros)		<b>\$ 3,988.00</b>
Estadal Invar de código de barras BIS30 (3 metros)		<b>\$ 2,888.00</b> <i>Super Oferta</i>
Estadal fibra de vidrio de código de barras BGS (4 metros)		<b>\$ 428.00</b>
Estadal fibra de vidrio de código de barras BGS (6 metros)		<b>\$ 488.00</b>



**EL PAQUETE INCLUDE:** Nivel automático, tripié de madera y estadal de aluminio de 4 m. Los estadales invar se venden por separado.

Especificaciones	NA2 / NAK2
Desviación estándar por Km doble	0.7 mm
Desviación estándar con micrómetro	0.3 mm
Aumento de anteojo	32X
Diámetro del objetivo	45 mm
Distancia mínima de puntería	1.6 m
Factor de multiplicación	100
Margen de inclinación del compensador	± 30'
Círculo de vidrio (modelo K)	400 gon (360°)
Protección ambiental	IP53
<b>PRECIO DE OFERTA NA2</b>	<b>\$ 2,188.00</b>
<b>PRECIO DE OFERTA NAK2</b>	<b>\$ 2,788.00</b>

## Micrómetro de placa Planoparalela GPM3

Ahora a sólo:  
**\$ 2,198.00** USD



## Nivel óptico

## Serie B

### SOKKIA

#### Serie B



Especificaciones	B40	B30	B20
Precisión	2.00 mm	1.5 mm	0.7 mm
Precisión con micrómetro	-	-	0.5 mm
Aumentos	24X	28X	32X
Imagen	Directa		
Enfoque mínimo	0.3 mts		
Rango de trabajo	75 mts	105 mts	120 mts
<b>PRECIO DE OFERTA</b>	<b>\$ 288.00</b>	<b>\$ 399.00</b>	<b>\$ 848.00</b>

**EL PAQUETE INCLUDE:** Nivel, tripié de aluminio, estadal de aluminio de 4 mts., cinta de 30 mts y chaleco para tráfico.



**Micrómetro OM5 para nivel B20-32X ahora a sólo \$ 1,088.00** USD+IVA

Serie NA720 a sólo: **\$ 398.00** USD+IVA



Especificaciones	NA720	NA724	NA728	NA730	NA730 plus
Precisión por Km doble	2.5 mm	2.0 mm	1.5 mm	1.2 mm	0.7 mm
Aumentos	20x	24x	28x	30x	30x
Margen de error a 30m	1.5 mm	1.2 mm	1.0 mm	0.8 mm	0.4 mm
Compensador	<0.5"	<0.5"	<0.3"	<0.3"	<0.3"
Rango de compensación	±15'	±15'	±15'	±15'	±15'
Protección ambiental	IP57	IP57	IP57	IP57	IP57
Factor de multiplicación	100	100	100	100	100
<b>PRECIO DE LISTA</b>	<b>\$ 550.00</b>	<b>\$ 770.00</b>	<b>\$ 990.00</b>	<b>\$1,100.00</b>	<b>\$1,380.00</b>
<b>PRECIO DE OFERTA</b>	<b>\$ 398.00</b>	<b>\$ 518.00</b>	<b>\$ 648.00</b>	<b>\$ 728.00</b>	<b>\$ 818.00</b>

**EL PAQUETE INCLUYE:** Nivel automático, tripié de aluminio y estadal de aluminio de 4 m.

Nivel digital

Sprinter

Especificaciones	Sprinter 150	Sprinter 150M	Sprinter 250M
Precisión electrónica	15 mm	15 mm	10 / 0.7 mm*
Precisión óptica	2.5 mm		
Desviación estándar	10 mm a <10m, y 0.001 a >10 m		
Alcance modo electrónico	2 - 100 m		
Compensador	Péndulo con amortiguación magnética		
Aumentos	24x		
Registro de datos	-	Hasta 1000 puntos	Hasta 1000 puntos
Protección ambiental	IP55		
Energización	(4) Baterías AA		
Peso	< 2.5kg.		
<b>PRECIO DE LISTA</b>	<b>\$ 1,499.00</b>	<b>\$ 1,699.00</b>	<b>\$ 1,999.00</b>
<b>PRECIO DE OFERTA</b>	<b>\$ 1,019.00</b>	<b>\$ 1,195.00</b>	<b>\$ 1,449.00</b>

\* 1.0mm con mira de aluminio, 0.7 mm con mira de fibra de vidrio.

**EL PAQUETE INCLUYE:** Nivel, tripié de aluminio y estadal de aluminio de código de barras de 5 mts.



**Sprinter 150**  
a sólo  
**\$ 1,019.00**  
USD+IVA



Leica Roteo 35G

a sólo  
**\$ 699.00** USD+IVA



Especificaciones	Roteo 35G
Alcance	Radio 150 mts con receptor
Precisión	±3mm a 30 mts
Rango de autonivelación	±4.5°
Velocidad de rotación	Variable : 150, 300, 450, 600 RPM
Angulo de escaneo	Entre 2° y 36°
Soporte para muros	Motorizado
Dimensiones	189 x 136 x 208 mm
Energización	2 pilas alcalinas 1.5 V o pilas recargables (NiMH)
Protección ambiental	IP54
<b>PRECIO DE LISTA</b>	<b>\$1,599.00</b>
<b>PRECIO DE OFERTA</b>	<b>\$ 699.00</b>

**EL PAQUETE INCLUYE:** Nivel, detector de láser rod eye, tripié de aluminio y estadal de corte.

Nivel láser rotatorio

RL-H4C



Topcon RL-H4C

a sólo  
**\$ 639.00** USD+IVA



Especificaciones	RL-H4C
Precisión	1.5 mm @ 30mts
Rango de autonivelación	Horizontal ± 5°
Área de trabajo	800 mts
Velocidad de rotación (RPM)	600 rpm
Fuente de luz	Láser visible
Protección ambiental	IP66
Tiempo de funcionamiento	100 Horas
Temperatura de funcionamiento	-20°C~ a+50°C

**EL PAQUETE INCLUYE:** Nivel, detector de láser rod eye, tripié de aluminio y estadal de corte.



## Leica Rugby

- ✓ Fácil de operar
- ✓ Indicador luminoso de carga de baterías
- ✓ Aviso luminoso de desnivelación
- ✓ Alerta de altura (elevación) del instrumento
- ✓ Larga duración

Especificaciones	Rugby 100	Rugby 100 LR	Rugby 610
Alcance	300 mts	750 mts	500 mts
Precisión	± 1.5 mm a 30 mts	± 1.5 mm a 30 mts	± 2.2 mm a 30 mts
Rango de autonivelación	± 5°	± 5°	± 6°
Velocidad de rotación	5, 10 rps	5, 10 rps	10 rps
Introducción manual de inclinación	hasta el 10%	hasta el 10%	hasta el 8% en un eje
Diodo láser	Brillante, visible 635 nm	Infrarrojo (IR), 780 nm invisible	Láser Rojo, 635 nm visible
Dimensiones	197 x 248 x 175 mm	197 x 248 x 175 mm	212 x 239 x 192 mm
Energización	2 pilas alcalinas	2 pilas alcalinas	2 pilas alcalinas
Protección ambiental	IP66	IP66	IP67
<b>PRECIO DE LISTA</b>	<b>\$ 1,860.00</b>	<b>\$ 2,080.00</b>	<b>\$ 970.00</b>
<b>PRECIO DE OFERTA</b>	<b>\$ 1,018.00</b>	<b>\$ 1,178.00</b>	<b>\$ 648.00</b>

Especificaciones	Rugby 640	Rugby 810	Rugby 820	Rugby 840
Alcance	500 mts	1,100 mts	1,100 mts	700 mts
Precisión	± 1.5 mm a 30 mts	± 1.5 mm a 30 mts	± 1.5 mm a 30 mts	± 1.5 mm a 30 mts
Rango de autonivelación	± 6°	± 6°	± 6°	± 6°
Velocidad de rotación	0, 2, 5, 10 rps	10 rps	10 rps	0, 2, 5, 10 rps
Introducción manual de inclinación	hasta el 8% en un eje	hasta el 10% en uno o dos ejes	hasta el 10% en uno o dos ejes	hasta el 10% en uno o dos ejes
Diodo láser	Láser Rojo, 635 nm visible	Láser Rojo Clase II, 635 nm visible	Láser Rojo Clase II, 635 nm visible	Láser Rojo Clase II, 635 nm visible
Dimensiones	212 x 239 x 192 mm	235 x 238 x 190 mm	235 x 238 x 190 mm	235 x 238 x 190 mm
Energización	4 pilas alcalinas tipo D			
Protección ambiental	IP67	IP68	IP68	IP68
<b>PRECIO DE LISTA</b>	<b>\$ 1,320.00</b>	<b>\$ 1,220.00</b>	<b>\$ 1,949.00</b>	<b>\$ 2,080.00</b>
<b>PRECIO DE OFERTA</b>	<b>\$ 1,018.00</b>	<b>\$ 938.00</b>	<b>\$ 1,278.00</b>	<b>\$ 1,528.00</b>

**EL PAQUETE INCLUYE:** Nivel rotatorio, estuche, detector de láser rod eye, tripié de aluminio y estadal de corte.

## ScanStation P20



## Scanstation

- ✓ Visión de campo H:360°, V:270°
- ✓ Rápido y fácil de usar
- ✓ Registro **foto-realista** de escena mediante cámara co-axial integrada
- ✓ Batería de larga duración
- ✓ Comunicación Wi-Fi

## ScanStation P30 / P40



- ✓ Compensador de doble eje
- ✓ Funciona bajo luz del Sol y en oscuridad total
- ✓ Protección ambiental IP54
- ✓ El software mas robusto para manejo de nubes de puntos: **Leica Cyclone**

**¡LLAMA PARA SOLICITAR COTIZACIÓN!**

**PRECIOS ESPECIALES PARA UNIVERSIDADES**

Especificaciones	P-20	P-30	P-40
Precisión del alcance	2.0 mm + 10ppm	1.2 mm + 10 ppm	
Precisión angular	8° Horizontal; 8° Vertical		
Precisión de posición 3D	3 mm a 50 m; 6 mm a 100 mts		
Compensador de doble eje	Sensor de líquidos con compensación integrada en tiempo real, posibilidad de activación y desactivación, resolución de 1", alcance de ±5' precisión de 1.5'.		
Alcance	Alcance máximo de 120 m		Alcance máximo de 270 m
Velocidad de escaneo	Hasta 1,000,000 puntos por seg.		
Campo de visión	Horizontal 360°, Vertical 270°		
Capacidad de almacenamiento de datos	Interna 256 GB, SSD	Interna 256 GB, Externa USB	
Pantalla integrada	Táctil a color (640 x 480 pixeles)		
Cámara integrada	5 megapíxeles	4 megapíxeles	
Video	Con zoom y ajuste automático		
Protección ambiental	IP54		



## Topcon GLS-2000

- ✓ Precisión 3.5 mm
- ✓ Alcance hasta 500 mts.
- ✓ Escaneo preciso de 360° a largo alcance
- ✓ Cámara integrada 5 Mpixel
- ✓ Conectividad Wlan & USB
- ✓ Baterías intercambiables Li-Ion
- ✓ Compensador de doble eje
- ✓ Almacenamiento de datos en tarjeta SD
- ✓ Software ScanMaster™ Office



## Scan Master™

Software para adquisición/manipulación de Nubes de Puntos 3D

**¡LLAMA PARA SOLICITAR COTIZACION!**

**¡SUPER PRECIO!**

Especificaciones	GLS-2000		
	GLS2000/S	GLS2000/M	GLS2000/L
Alcance máximo y reflectividad especificada	Corto	Mediano	Largo
	40 m@9%	40 m@9%	40 m@9%
	90 m@18%	150 m@18%	210 m@18%
	130 m@90%	350 m@90%	500 m@90%
Precisión a un sólo punto	Distancia 3.5 mm (1-150m) / Angulo 6"		
Compensador	De doble eje		
Clase de laser	3R (Estandar/Alta velocidad), 1M (Baja potencia)		
Densidad del escaneo	Tamaño del punto	4 mm a 20 m	
	Máxima densidad	1 mm a 20 m	
Rango de visión	H: 360° V: 270°		
Imagen digital a color	5M pixel, dual (170°/8.9°)		
Pantalla	VGA táctil a color		
Teclado	3 teclas		
Memoria	Tarjeta SD		
Temperatura de operación	-5°C a 45°C		
Proteccion ambiental	IP54		
Dimensiones	15.2 x 29.3 x 41.2 cm		
Peso	11 Kg		



## Aplicaciones:

- ✓ Geoposicionamiento
- ✓ Topografía
- ✓ Ingeniería y diseño civil
- ✓ Construcción
- ✓ BIM para construcción
- ✓ BIM
- ✓ Utilidades
- ✓ Minería
- ✓ Forense

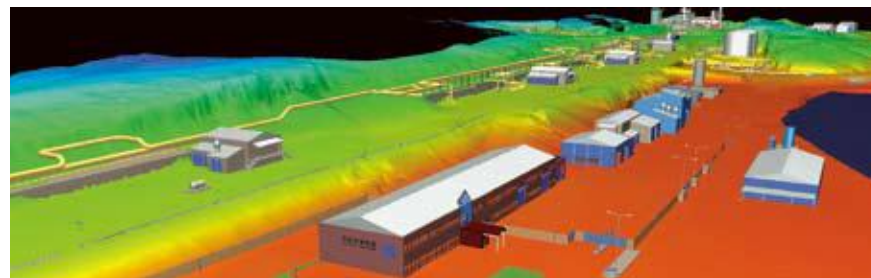
**EL KIT BÁSICO INCLUYE:** Escaner, 1 trípode de madera, 1 base nivelante, 4 baterías, 2 cargadores y 1 software ScanMaster™



## Leica Cyclone

Ofrecemos una solución integral de Software para cada aplicación. Dependiendo de sus necesidades en sitio, existe una aplicación de Software Leica para resolver el trabajo. Los diferentes módulos de Cyclone y CloudWorx cubren todos los escenarios para manejo de nubes de puntos.

	Básico	Indispensable	Minería	Topografía	Ingeniería Civil	Arquitectura	Plantas Industriales	Minería, Túneles	Forense
Cyclone SCAN	✓								
Cyclone REGISTER	✓								
Cyclone SURVEY			✓	✓					✓
Cyclone MODEL			✓		✓	✓	✓		
Cyclone PUBLISHER							✓		
Cyclone SERVER						✓			
Cyclone II TOPO			✓	✓					
Leica TruView							✓		✓
Leica CloudWorx para AutoCad					✓	✓	✓		
Leica CloudWorx para 3ds Max				✓	✓				✓
Leica CloudWorx para Revit						✓			
Leica CloudWorx para MicroStation							✓		
Leica CloudWorx para PDMS							✓		
Leica CloudWorx para SmartPlant							✓		
Technodigit 3D Reshaper									✓
MicroSurvey CAD Studio					✓				
MapScenes SYSTEMS									✓





**PENETRACIÓN TERRESTRE PARA MUROS**



**Mini XT**

- ✓ Memoria: 14,5 GB
- ✓ Pantalla: 6.5" HD con pantalla táctil
- ✓ Batería: 2,5 horas
- ✓ Protección ambiental IP-65
- ✓ Idiomas: Inglés, Español, Francés
- ✓ Peso: 1,8 kg

**a sólo \$ 18,139.00**  
USD + IVA

**Aplicaciones**

Inspección de hormigón localizar objetivos metálicos y no metálicos en paredes, pisos y techos, inspección de la estructura, puentes, monumentos, murallas, torres, túneles, balcones, garajes, cubiertas, evaluación de condición mapa relativo, condiciones concretas para la planificación de la rehabilitación, medir el espesor de losa.



Especificaciones	Mini XT
Frecuencia de la antena	2.7 GHz
Modo de visualización	Línea de escaneo y 3D
Tamaño de la pantalla	6.5" HD pantalla táctil
Memoria	14.5 GB
Rango de profundidad	10, 20, 30, 40, 50 cm
Duración de la batería	2.5 Horas
Formato	Radan.dzt
Protección ambiental	IP65
Temperatura de funcionamiento	-20°C a +40°C
Dimensiones	23.6 X 18.4 X 15.7 Cm

**EL SISTEMA INCLUYE:**

Unidad de control todo-en-uno, 2700 MHz antena y estudio combinado de rueda, cargador de batería dual, dos baterías, estuche resistente, guía de inicio rápido, muestra datos 3D colección, red pack.

**Mini HR**

- ✓ Memoria: 2 GB
- ✓ Pantalla: 5.7" color
- ✓ Puerto para SD y USB
- ✓ Batería: 2,5 horas
- ✓ Software de detección de objetivo automático incorporado
- ✓ Cálculo de la profundidad automática
- ✓ Protección ambiental IP-65
- ✓ Idiomas: Inglés, Español, Francés
- ✓ Peso: 1,6 kg

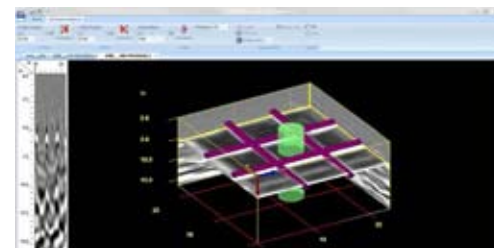
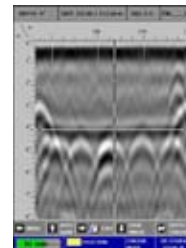
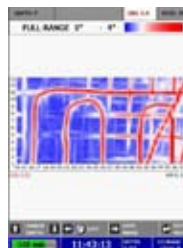


**TODO EN UNO**

Modo de colección de datos 2D para resultados en tiempo real y un modo de colección de datos 3D para interpretación avanzada (Sistema de escaneo Mini 3D)

Los datos se muestran a simple vista en una pantalla de color de 5.7 pulgadas alta resolución.

**a sólo \$ 15,399.00**  
USD + IVA



Especificaciones	Mini HR
Frecuencia de la antena	2600 MGz
Modo de visualización	Colección de datos en 2d en tiempo real
Tamaño de la pantalla	5.7" a color
Memoria	2 GB
Rango de profundidad	Hasta 40 cm
Duración de la batería	2.5 Horas
Formato	Radan.dzt
Protección ambiental	IP65
Temperatura de funcionamiento	-20°C a +40°C
Dimensiones	15.24 X 17.78 X 22.86 cm

**Aplicaciones**

Localizar barras de refuerzo, cables de tensión de entrada, conductos (PVC y metal) en tiempo real

**EL SISTEMA INCLUYE:** Unidad de control todo-en-uno, 2600 MHz antena y estudio combinado de rueda, cargador de batería dual, dos baterías, estuche resistente, guía de inicio rápido, muestra datos 3D colección red pack



UtilityScan es la solución de radar penetrante de la industria de la tierra

## Aplicaciones

- ✓ Detección metales, plásticos y otros
- ✓ Reparación ambiental
- ✓ Prevención de daños
- ✓ Investigación geológica
- ✓ Inspección de carretera
- ✓ Arqueología y Forense

**¡LLAMA PARA SOLICITAR COTIZACIÓN!**



Especificaciones	PRO
Tamaño de la pantalla	10.4" LED a color
Memoria	32 GB
Puerto de comunicación	DC, RS-232, HDMI, USB, MINI USB
Rango de profundidad	Hasta 40 cm
Duración de la batería	3 Horas
Protección ambiental	IP65
Temperatura de funcionamiento	-20°C a +40°C
Dimensiones	36 x 25 x 7 cm



Vehículo modelo 624	Vehículo modelo 644	Vehículo modelo 655
<b>ScanPro 400 MHz</b>	<b>ScanPro 300/800 DF</b>	<b>ScanPro 350 HS</b>
Antena de 400 MHz SIR® 4000 con fuente de alimentación AC/DC Opción de vehículo para la unidad con la rueda del codificador.	Antena de DF 300/800 SIR® 4000 con fuente de alimentación AC/DC Opción de vehículo para la unidad con la rueda del codificador.	Antena 350 HS SIR® 4000 con fuente de alimentación AC/DC Opción de vehículo para la unidad con la rueda del codificador.

**EL SISTEMA INCLUYE:** Unidad de control remoto SIR 400, antena 400 MHz ó 300/800 DF ó 350HS, vehículo modelo 624 ó 644 ó 655, cable control de antena, 2 baterías, cargador de baterías, sombrilla, manual de operación.



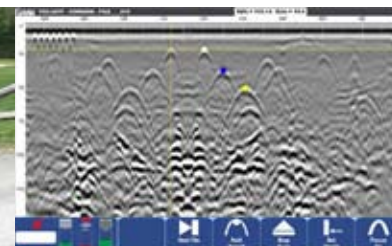
**VISUALIZACIÓN EN 3D**



Modelo básico

UtilityScan HS es el más reciente sistema GPR GSSI diseñado específicamente para la industria de localización de servicios. Incorpora la antena 350 HS, una antena digital diseñada con nuestra tecnología patentada HyperStacking™. Nuestra tecnología HS mejora en gran medida la profundidad y el rendimiento de la resolución de datos en comparativa con las tecnologías RTS tradicionales. La antena 350 HS puede alcanzar profundidades de hasta 12 metros (40pies) y es ideal para detección y mapeo de tubería de servicios, así como de aplicaciones ambientales e ingenierías de poca profundidad.

**a sólo**  
**\$ 22,488.00** USD + IVA



## Aplicaciones

- ✓ Detección metales, plásticos y otros
- ✓ Reparación ambiental
- ✓ Prevención de daños
- ✓ Investigación geológica
- ✓ Inspección de carretera
- ✓ Arqueología y Forense

Especificaciones	HS CONTROL REMOTO
Tamaño de la pantalla	10.1"
Memoria	128 GB SSD
Puerto de comunicación	USB, ethernet y RS-232
Protección ambiental	IP65
Temperatura de funcionamiento	-28°C a +60°C

**EL SISTEMA INCLUYE:** Panasonic Toughpad® FZ-G1, Antena 350 (350 MHz), Opción de vehículo para la unidad con la rueda del codificador, cable de control de antena digital de 2.1 m, 2 baterías, cargador de batería dual bay GSSI, sombrilla, guía de inicio rápido.



## Digisystem

- ✓ Detección de metales, plástico y otros materiales
- ✓ Comunicación Bluetooth®
- ✓ Memoria interna
- ✓ Indicador de profundidad
- ✓ Software Logicat



**¡EVITA TRAGEDIAS!**

**¡LLAMA PARA SOLICITAR COTIZACIÓN!**

Especificaciones	650i
Frecuencias Modo Power	50 Hz o 60 Hz
Frecuencias Modo Radio	15 KHz a 60 KHz
Frecuencias Modo Generador	8 KHz y 33KHz
Modo Automático	Power + Radio
Rango de detección Power	Hasta 3 m
Rango de detección Radio	Hasta 2 m
Rango de detección Transmisor	Hasta 3 m
Estimación de profundidad	0.3 a 3.0 m
Protección ambiental	IP54
Energización	6 pilas alcalinas AA (duran hasta 40 horas de uso)
Memoria	32 MB (80 horas de datos)

### Detección de Servicios Subterráneos (Luz, Agua, Tel.)



EL KIT BÁSICO INCLUYE: Digicat 650i, Digitex 100t.

## SmartLab<sup>®</sup> By Ginpro

**SmartLab by Ginpro** es un laboratorio acreditado por **Perry Johnsons Lab. Inc.**, estamos ubicados en la ciudad de México, proveemos el servicio completo para los instrumentos topográficos profesionales de la construcción, minería e ingeniería geodésica. Contamos con herramientas de alta tecnología y trabajamos bajo los estándares de Leica Geosystems AG.

Además de la ciudad de México, en Monterrey y Guadalajara brindamos los servicios de diagnóstico, calibración y reparación de sus instrumentos topográficos y geodésicos.



### Ofrecemos servicios preventivo, servicio correctivo y reportes de calibración a :

- ✓ Escáner
- ✓ Receptor GPS
- ✓ Estación Total Robótica
- ✓ Estación Total
- ✓ Teodolito
- ✓ Láser Rotatorio
- ✓ Nivel Digital
- ✓ Nivel Óptico

Acreditada por:  
**Perry Johnsons Lab. Inc.**



# ¡Se Solicita Estrella!

¿Te gustaría ser la próxima estrella de nuestro catálogo y/o próximo calendario?

¡Participa!, solo tienes que enviarnos tus fotografías utilizando cualquier equipo

## SOKKIA™

Si tu fotografía es seleccionada, se te enviará el contrato de cesión de derechos. Las mejores fotografías serán publicadas en nuestro catálogo, página web o fanpage de Facebook.



## 15 AÑOS DE EXPERIENCIA NOS RESPALDAN



Mánda tus fotos a: [contacto@grupoginpro.com](mailto:contacto@grupoginpro.com)



## Características

- ✓ Margen de error de 1 cm en una altitud de 50 mts.
- ✓ Capacidad de carga de 2.5 Kg
- ✓ Vuelo de inspección vertical
- ✓ Despegue y aterrizaje en un área de 3 mts. de diámetro
- ✓ Inclinación de la cámara hasta 130°
- ✓ Fotografía georreferenciada
- ✓ Precisión de vuelo y manejo sencillo del software
- ✓ Soporta hasta 3 cámaras con lentes intercambiables
- ✓ Gestión de la carga útil (orientación de la cámara, función de disparo, zoom, etc.)
- ✓ Hélices protegidas por una coraza
- ✓ Posibilidad de continuar el vuelo aunque falle 1 motor
- ✓ Aterrizaje autónomo en caso de batería baja
- ✓ Montura de cámaras que compensa los errores de cabeceo, inclinación del equipo y dirección del viento.

**¡LLAMA PARA SOLICITAR COTIZACIÓN!**

## Aplicaciones

- ✓ Mapeo cartográfico-fotogramétrico
- ✓ Sistemas de Información Geográfica
- ✓ Levantamientos industriales
- ✓ Imágenes aéreas
- ✓ Filmación aérea
- ✓ Registro de desastres
- ✓ Inspección de líneas eléctricas
- ✓ Inspección de puentes y fachadas
- ✓ Inspección de sistemas fotovoltaicos

Especificaciones	Aibot X6
Longitud/anchura	1.05 mts (3.4 pies)
Altura	0.45 mts (1.5 pies)
Estructura/armazón	Fibra de carbono
Peso	3.4 kg
Peso máximo	6.6 Kg
Carga máxima	2.5 Kg
Velocidad máxima	40 Km/h (25 mph)*
Velocidad ascenso	8 m/s (18 mph)*
Altitud/Altura de vuelo	Hasta 1000 mts (3,280 pies) sobre el nivel del suelo en condiciones ideales* hasta 3000 mts (9,842 pies) sobre el nivel del mar
Tiempo de vuelo	Hasta 30 minutos, dependiendo de la carga adicional del equipo (Generalmente 15 minutos)
Temperatura	-20°C a 40°C
Sensores	Receptor GPS, fusión de sensor inteligente: giroscopio, acelerómetro, barómetro, magnetómetro, sensores ultrasónicos
Control	R/C, Tablet-PC (opcional), automático por puntos de ruta
Batería	Litio polimérico 5,000 – 10,000 mA

\* dependiendo del modo de operación, clima y carga

## Características:

- ✓ Planificación de vuelo automático
- ✓ Lanzamiento simple de mano
- ✓ Funcionamiento automático desde el despegue hasta el aterrizaje
- ✓ Control manual de asistencia al pilotaje automático
- ✓ Medidas de emergencia y seguridad pre-configuradas
- ✓ Totalmente operativo con vientos en contra de 50 km/h y rafagas de 65 km/h
- ✓ Velocidad de 65 km/h
- ✓ Software avanzado MAVinci, de postproceso y evaluación



**Disponible en 2 versiones:**

- Sirius Basic
- Sirius Pro-GPS RTK doble frecuencia

Topcon en asociación con MAVinci GmbH han desarrollado la nueva solución de sistemas aéreos no tripulados para aplicaciones de fotogrametría y registro aéreo.

**¡LLAME PARA SOLICITAR COTIZACIÓN!**

Especificaciones	Sirius-PRO
<b>Fuselaje</b>	
Material	Elapor
Envergadura de ala	163 cm
Longitud	120 cm
Peso soportado	2.4 Kg (con 550 g de carga útil)
Tiempo de vuelo	55 min. (con 550 g de carga útil y una batería)
Velocidad máxima	65 km/h
<b>Componentes GNSS</b>	
Número de canales	226
Señales registradas	GPS L1 C/A, L2C, L2P (Y) GLONASS L1/L2, Galileo L1
<b>Precisión en RTK</b>	
Horizontal	10 mm + 1.0 ppm
Vertical	5 mm + 1.0 ppm

 <b>PLANIFICACIÓN DE VUELO</b>	 <b>CAPTURA DE IMÁGENES</b>
 <b>POSTPROCESO</b>	 <b>ORTOFOTOS - DTM</b>



PRECIOS POR PIEZA USD + IVA



G1A Prisma sencillo con base metálica  
~~\$ 68.00~~



G3A Prisma Sencillo con base metálica  
**\$ 78.00**



G8A Prisma sencillo con base metálica  
~~\$ 108.00~~



MP-18 Mini prisma de 38 mm con 3 mini balizas de 40 cm c/u  
~~\$ 123.00~~



MP-25 Mini prisma de 25.4 mm con mini baliza colgante de 3 secc. 60 cm c/u  
~~\$ 128.00~~



MP-103 Mini prisma con 3 mini balizas de 60 cm  
**\$ 128.00**



MP-38 Mini prisma con 4 mini balizas de 30 cm c/u  
**\$ 178.00**



G5A Prisma  
**\$ 88.00**



Prisma TOPCON  
**\$ 98.00**



Prisma triple  
**\$ 338.00**



Prisma 360° con estuche  
**\$ 388.00**



Repuesto de prisma  
**\$ 38.00**



YR-6 Mini prisma  
**\$ 68.00**



YR-8 Mini prisma de 25.4 mm con 4 mini balizas de 30 cm c/u  
**\$ 88.00**



YR-9 Mini prisma de 25.4 mm con 4 mini balizas de 30 cm c/u  
**\$ 98.00**



MP-11 Mini Target con tarjeta reflectora con 4 mini balizas de cobre de 30 cm c/u  
~~\$ 108.00~~

Odómetros

PRECIOS POR PIEZA USD + IVA

Modelo	Diámetro rueda cm	Unidad mínima de medición mts.	Unidad máxima de medición mts	Precio
GE 12	12.00	0.1	10,000	<b>\$ 38.00</b>
GE 32	32.00	0.1	10,000	<del>\$ 48.00</del> <b>Oferta</b>



GEO-ECO





## Baterías y Cargadores



Batería Cygnus BT77Q  
**\$ 118.00**



Batería Sokkia BDC58  
~~\$ 178.00~~  
**\$ 128.00**



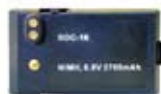
Batería Sokkia BDC46B  
~~\$ 78.00~~  
**\$ 48.00**



Batería Gowin BTL1W  
**\$ 118.00**



Cargador doble Sokkia CDC68  
~~\$ 198.00~~  
**\$ 178.00**



Batería Sokkia BDC18  
**\$ 198.00**



Batería Sokkia BDC25  
**\$ 198.00**



Batería Sokkia BDC35  
~~\$ 248.00~~  
**\$ 198.00**



Batería Ruide NB-28  
**\$ 98.00**



Batería Topcon BTS2QA  
~~\$ 98.00~~  
**\$ 78.00**

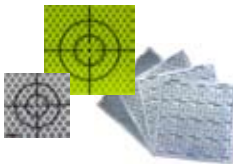


Batería Sokkia BDC70  
~~\$ 158.00~~  
**\$ 128.00**

PRECIOS POR PIEZA USD + IVA

## Tarjetas reflectoras y accesorios

Sombrilla de lona SOKKIA  
**\$130.00** USD+IVA



Paquete de 10 cintas fluorescente para marcar  
**\$10.00**

Tarjetas Reflectoras	Precio
<b>Adhesivas</b>	
3x3 cm	\$ 2.50
4x4 cm	\$ 3.50
5x5 cm	\$ 4.00
6x6 cm	\$ 4.50
<b>Imantadas</b>	
3x3 cm	\$ 3.50
4x4 cm	\$ 4.00
5x5 cm	\$ 4.60
6x6 cm	\$ 5.50
<b>Planillas</b>	
SOKKIA	\$ 98.00
GEO-ECO	\$ 88.00

PRECIOS POR PIEZA USD + IVA

## Tripiés



N1



AST04



PFA1



TGE6K



PA6



PRO



FV1



TM1



TM4



PWF1

OFERTA \$88.00

Tripiés	Precio
N1 Aluminio ligero para nivel	\$ 49.00
AST04 Aluminio Sokkia	\$ 58.00
PFA1 Aluminio Sokkia 4.5 K	\$ 88.00
TGE6K Aluminio GEOECO	\$ 98.00
PA6 Aluminio GEO-ECO 6 K	\$ 98.00
PRO Aluminio GEO-ECO 8 K	\$ 115.00
FV1 Fibra de vidrio GEO-ECO	\$ 99.00
TM1 Madera GEO-ECO	\$ 99.00
TM4 Madera Topcon	\$199.00
PWF1 Madera Sokkia	\$248.00

PRECIOS POR PIEZA USD + IVA

## Niveles de mano y Clisímetros

13-632



13-590



834370



804260



13-642



804745



804755



Niveles de mano	Precio
13-632 Nivel de mano Site Pro 2X	\$ 37.50
13-590 Nivel de mano Site Pro 2.5X	\$ 42.50
834370 Nivel de mano Sokkia 3X	\$ 60.00
804260 Nivel de mano Sokkia 5X	\$138.00
Clisímetros	Precio
13-642 Clisímetro SitePro básico	\$ 22.50
804745 Clisímetro Sokkia con 4 graduaciones	\$128.00
804755 Clisímetro Sokkia profesional de 5X	\$137.00

PRECIOS POR PIEZA USD + IVA

## Otros



Otros	Precio
1. Base nivelante con plomada óptica	\$118.00
2. Adaptador rotativo sin plomada	\$ 35.00
3. Base magnética para techo de automóvil	\$ 95.00
4. Ocular acodado Sokkia DE27	\$490.00
5. Estereoscopio de bolsillo	\$ 28.00

PRECIOS POR PIEZA USD + IVA

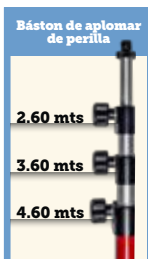
## Bastones, balizas y soportes

Baston de aplomar	Rosca de bronce de Perilla	de Perilla
De aluminio de 2.50 mts. Marca GEO-ECO	\$ 59.00	\$ 54.00
De aluminio de 2.50 mts. Marca SOKKIA	\$ 69.00	\$ 64.00
De aluminio de 3.60 mts. Marca GEO-ECO	\$ 79.00	\$ 74.50
De aluminio de 3.60 mts. Marca SOKKIA	\$ 89.00	\$ 84.00
De aluminio de 4.60 mts. Marca GEO-ECO	\$ 99.00	\$ 94.00
De aluminio de 4.60 mts. Marca SOKKIA	\$109.00	\$104.50



Punta ajustable de bastón

**TODOS LOS BASTONES DE APLOMAR INCLUYEN FUNDA!**



Bástón de aplomar de perilla

2.60 mts

3.60 mts

4.60 mts



Baliza de aluminio de 2 mts GEO-ECO \$24.00



Baliza de aluminio de 3 mts GEO-ECO \$28.00



Baliza de aluminio de 2 mts SOKKIA \$68.00



Baliza de fibra de carbono de 2 mts SOKKIA \$98.00



Bastón de fibra de carbono de 2 mts SOKKIA \$128.00



Bastón de fibra de carbono de 2.60 mts SOKKIA \$138.00



Baliza de fibra de carbono de 2 mts GEO-ECO \$88.00



Baliza de fibra de carbono de 3 mts GEO-ECO \$128.00



Bidode para bastón GEO-ECO \$74.00



Tripode para bastón GEO-ECO \$99.00

Estadales / tipo:	Extensible	Graduación frente	Graduación reverso	Precio
Aluminio	4.0 mts	1 cm	1 mm	\$ 24.00
Aluminio	5.0 mts	1 cm	1 mm	\$ 27.00
Aluminio	7.0 mts	1 cm	1 mm	\$ 48.00
Corte relleno	2.0 mts	1 cm	-	\$ 45.00
Plegadizo fibra de vidrio	4.0 mts	1 cm	-	\$ 65.00



Estadal de aluminio

Normal 57 mm

**¡GRATIS FUNDA!**



Estadal para nivel láser corte - relleno

Estadal plegadizo fibra de vidrio



**ÚLTIMOS**

Graduación adelante



Plomada	Con funda vinil	Sin funda
10 oz	\$ 16.20	\$ 9.00
12 oz	\$ 16.80	\$ 10.92
14 oz	\$ 18.00	\$ 11.90
16 oz	\$ 19.20	\$ 12.86
18 oz	\$ 21.60	\$ 14.40
24 oz	\$ 25.20	\$ 18.60
32 oz	-	\$ 24.00
Punta para plomada	-	\$ 1.50
Hilo para plomada (24 yd)	-	\$ 8.00
Funda vinil piel	-	\$ 8.00



Funda vinil-piel



Brújula tipo brunton	Precio
Graduación azimut	\$ 66.00
Graduación cuadrantes	\$ 66.00



Cintas de medir	Precio
De acero económica 30 mts	\$ 9.98
De acero económica 50 mts	\$ 12.98
Fibra de vidrio cruceta GEO-ECO 30 mts	\$ 6.99
Fibra de vidrio cruceta GEO-ECO 50 mts	\$ 9.99
Fibra de vidrio cruceta Site Pro 30 mts	\$ 9.99
Fibra de vidrio cruceta Site Pro 50 mts	\$ 16.99
Nylon acero Site Pro 30 mts	\$ 24.00
Nylon acero Site Pro 50 mts	\$ 39.00



PRISMA BÁSICO GPR111  
A SÓLO  
**\$ 159.00**



PRISMA BÁSICO GPR113  
A SÓLO  
**\$ 149.00**



PRISMA PRO GPR121  
A SÓLO  
**\$ 325.00**



BASTÓN ESTÁNDAR  
2.15 M GLS11  
A SÓLO  
**\$ 158.00**



BASTÓN PRO 3.60 M GLS112  
A SÓLO  
**\$ 239.00**



BASTÓN FIBRA DE CARBONO  
2.00 M GLS30  
A SÓLO  
**\$ 389.00**



MINI PRISMA GMP111  
A SÓLO  
**\$ 199.00**



MINI PRISMA GMP101  
A SÓLO  
**\$ 169.00**



PRISMA TRIPLE GPH3+GPR1  
A SÓLO  
**\$ 388.00**



BÍPODE GSR111  
A SÓLO  
**\$ 159.00**



ESTADAL DE ALUMINIO BTL4D  
A SÓLO  
**\$ 58.00**



DVD FLEX OFFICE  
A SÓLO  
**\$ 49.00**



PRISMA 360° GRZ4  
A SÓLO  
**\$ 849.00**



OCULAR CENTINAL GFZ3  
A SÓLO  
**\$ 399.00**



KIT MEDIDOR DE ALTURA  
GHM007+GHT196  
A SÓLO  
**\$ 69.00**



CARGADOR BÁSICO GKL211  
A SÓLO  
**\$ 89.00**



CARGADOR PRO GKL221  
A SÓLO  
**\$ 599.00**



BATERÍA GEB211  
A SÓLO  
**\$ 99.00**



TRIPIE DE ALUMINIO GST103  
A SÓLO  
**\$ 108.00**



TRIPIE DE MADERA LIGERO GST05  
A SÓLO  
**\$ 199.00**



TRIPIE DE MADERA  
ROBUSTO GST20  
A SÓLO  
**\$ 368.00**



BATERÍA GEB221  
A SÓLO  
**\$ 139.00**



BATERÍA GEB222  
A SÓLO  
**\$ 119.00**



BATERÍA EXTERNA GEB171  
A SÓLO  
**\$ 299.00**

PRECIOS POR PIEZA USD + IVA

PRECIOS POR PIEZA USD + IVA



# PUBLICACIÓN DIRIGIDA A:

**Ingenieros, Arquitectos, Constructores,  
Topógrafos, Directores de Obra Pública,  
Consultores, Catedráticos y  
Público en General.**

GRUPO GINPRO S.A. DE C.V.  
B. DOMINGUEZ No. 2012  
COL. OBISPADO  
MONTERREY, N.L. 64060

LAT.N 25° 40' 18.5635"  
LON. W 100° 20' 33.7565"  
ALT. 531.256m  
e-mail: contacto@grupoginpro.com

Si el interesado **No se encuentra en el domicilio indicado, por favor deje el Impreso en el mismo.**  
CONDICIONES DE VENTA: Precios de contado, Precios Unitarios no incluyen el I.V.A., precios en U.S.D. al tipo de cambio.  
Fletes sin cargo por Estatalita en compras al menudeo mayores de 300.00 USD, precios vigentes hasta el 31 de Marzo del 2017 o agotar existencias.

**VENTA, CAPACITACIÓN Y SERVICIO DEL EQUIPO**

MONTERREY, N.L.:  
**GRUPO GINPRO, S.A. DE C.V.**  
TEL. 01 81 8348.0466  
FAX. 01 81 8348.0518  
**LADA SIN COSTO 01 800 7134804**  
e-mail: contacto@grupoginpro.com  
www.grupoginpro.com

MONTERREY, N.L.:  
**MMT EQUIPOS**  
TEL. 01 81 8347.3690  
**LADA SIN COSTO 01 800 9765542**  
e-mail: ventas@mmtequipos.com.mx  
www.mmtequipos.com.mx



Registro Postal  
Propaganda Comercial  
PC:19-0016  
Autorizado por Sepomex